

*Ihr Zuhause  
ab 60 plus*

## **Wohngenossenschaft Ribi Ormalingen**



**Wohngenossenschaft Ribi  
Ribi 1  
4466 Ormalingen**

## Wohnungsausstattungen

<b>Wohnung allgemein</b>	Grosszügig, rollstuhlgängig und seniorengerecht gebaut.
<b>Eingangsbereich</b>	Ausstattung mit einer Einbaugarderobe und 2 Schränken.
<b>Flur</b>	Raumhohe Wandschränke dienen als Stauraum.
<b>Wohnzimmer</b>	Grosszügig und lichtdurchflutet. Bietet ausreichend Platz für einen Esstisch und eine Sitzgruppe. Das Wohnzimmer ist mit einer Multimediamiaverkabelung ausgestattet (TV, Internet, Telefonie).
<b>Küche</b>	Zum Wohnraum hin offene Küche.
<b>Schlafzimmer</b>	Bietet auch Platz für ein allfälliges Pflegebett.
<b>WC/Dusche</b>	Schwellenlose Dusche. Anschlussmöglichkeit für Waschmaschine und Tumbler.
<b>Balkon</b>	Begehbar von Wohn- und Schlafzimmer. Mit einer Fläche von 15 m <sup>2</sup>
<b>Waschküche</b>	Die Gemeinschaftswaschküche befindet sich im Erdgeschoss und ist mit Waschmaschine und Tumbler ausgestattet. Zudem steht ein Trockenraum mit Secomat zur Verfügung.
<b>Gemeinschaftsraum</b>	Befindet sich im Sockelgeschoss und bietet Platz für ca. 40 Personen. Er ist mit einer hochwertig eingerichteten Küche, einem Nebenraum und einem WC ausgestattet.
<b>Kellerabteil</b>	Im Erdgeschoss für jede Wohnung. Die Raumgrössen bewegen sich zwischen 5,88 m <sup>2</sup> - 10.02 m <sup>2</sup> .
<b>Veloraum</b>	Im Sockelgeschoss; ist von aussen direkt zugänglich.
<b>Parkplätze</b>	Befinden sich in der unterirdischen Einstellhalle. Sie können zugemietet werden.

## Allgemeines

*Die in diesem Dokument gewählte männliche Form der Schreibweise gilt auch für weibliche Personen.*

- Die Seniorenwohnungen werden nur an Mitglieder der Wohngenossenschaft RIBI in Ormalíngen vermietet.
- Die Wohngenossenschaft Ribí richtet sich an Mieter ab 60 Jahren.
- Natürliche Personen mit Wohnsitz in der Schweiz können durch Zeichnung von Genossenschaft Anteilkapital (mind. CHF 300 zzgl. Aufnahmegebühr von CHF 100) die Mitgliedschaft erwerben.
- Die Wohngenossenschaft Ribí mit Sitz in Ormalíngen ist im Handelsregister des Kantons Basel-Landschaft eingetragen (CH-280.5.009.916-4).

## Pflichtkapital

Das Pflichtkapital pro Wohnung dient zur Sicherung des Genossenschaftskapitals und wird nach der Auflösung des Mietvertrages zurückerstattet.

## Mietpreise

Die unten aufgeführten Mietzinse sind unverbindlich.

Etage	Wohnung	Anz. Zimmer	Lage	Fläche	Mietzins netto	NK Akonto	Pflichtkapital
1. OG	01-01	3	NO	94	1'540.00	300.00	CHF 36'000.00
	01-02	2	O	59	1'060.00	180.00	CHF 25'000.00
	01-03	3	SO	87	1'470.00	290.00	CHF 35'000.00
	01-04	3	SW	94	1'560.00	300.00	CHF 36'000.00
	01-05	2	W	63	1'130.00	190.00	CHF 26'000.00
	01-06	3	NW	86	1'460.00	290.00	CHF 35'000.00
2. OG	02-01	3	NO	94	1'590.00	300.00	CHF 36'000.00
	02-02	2	O	59	1'110.00	180.00	CHF 25'000.00
	02-03	3	SO	87	1'520.00	290.00	CHF 35'000.00
	02-04	3	SW	94	1'610.00	300.00	CHF 36'000.00
	02-05	2	W	63	1'190.00	190.00	CHF 26'000.00
	02-06	3	NW	86	1'500.00	290.00	CHF 35'000.00
3. OG	03-01	3	NO	94	1'630.00	300.00	CHF 36'000.00
	03-02	2	O	59	1'150.00	180.00	CHF 25'000.00
	03-03	3	SO	87	1'570.00	290.00	CHF 35'000.00
	03-04	3	SW	94	1'650.00	300.00	CHF 36'000.00
	03-05	2	W	63	1'230.00	190.00	CHF 26'000.00
	03-06	3	NW	86	1'550.00	290.00	CHF 35'000.00

Zusätzliche Räume:

Etage		Anz.	Mietzins
EG	Gästezimmer	1	CHF 10.00-15.00 *
EG	Werkraum	1	Inkl.
EG	Gemeinschaftsräume	2	Inkl.
EG	Veloraum	1	Inkl.
EG	Keller	18	Inkl.
UG	Einstellhalle	15 PP	135.00/Mt.

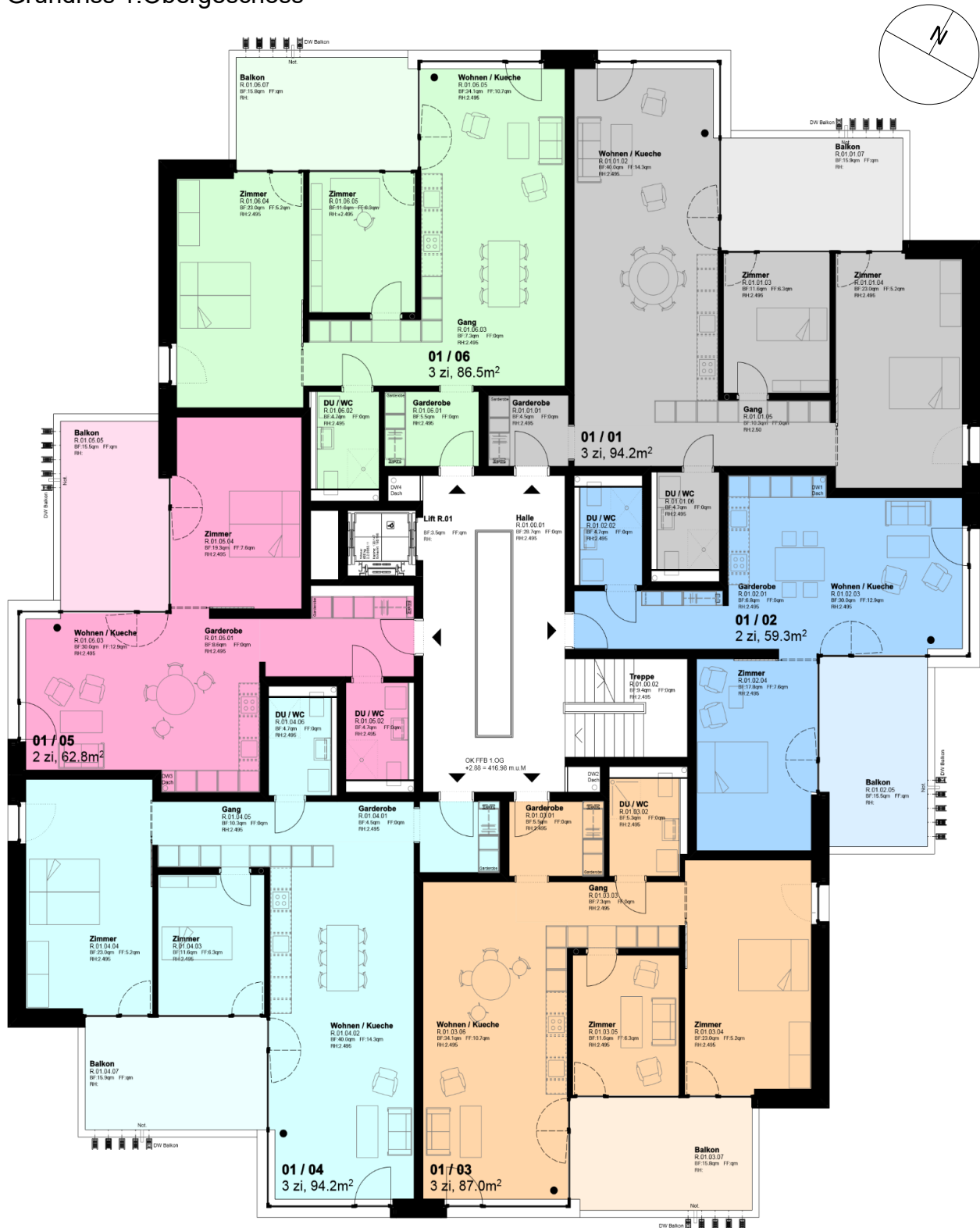
\* Mietkonditionen für das Gästezimmer (für Gäste von Mietern):

- 1 - 3 Nächte Fr. 15.00 pro Nacht
- 4 - 6 Nächte Fr. 12.50 pro Nacht
- 1 Woche Fr. 80.00 pro Woche \*\*
- 1 Monat Fr. 300.00 pro Monat \*\*

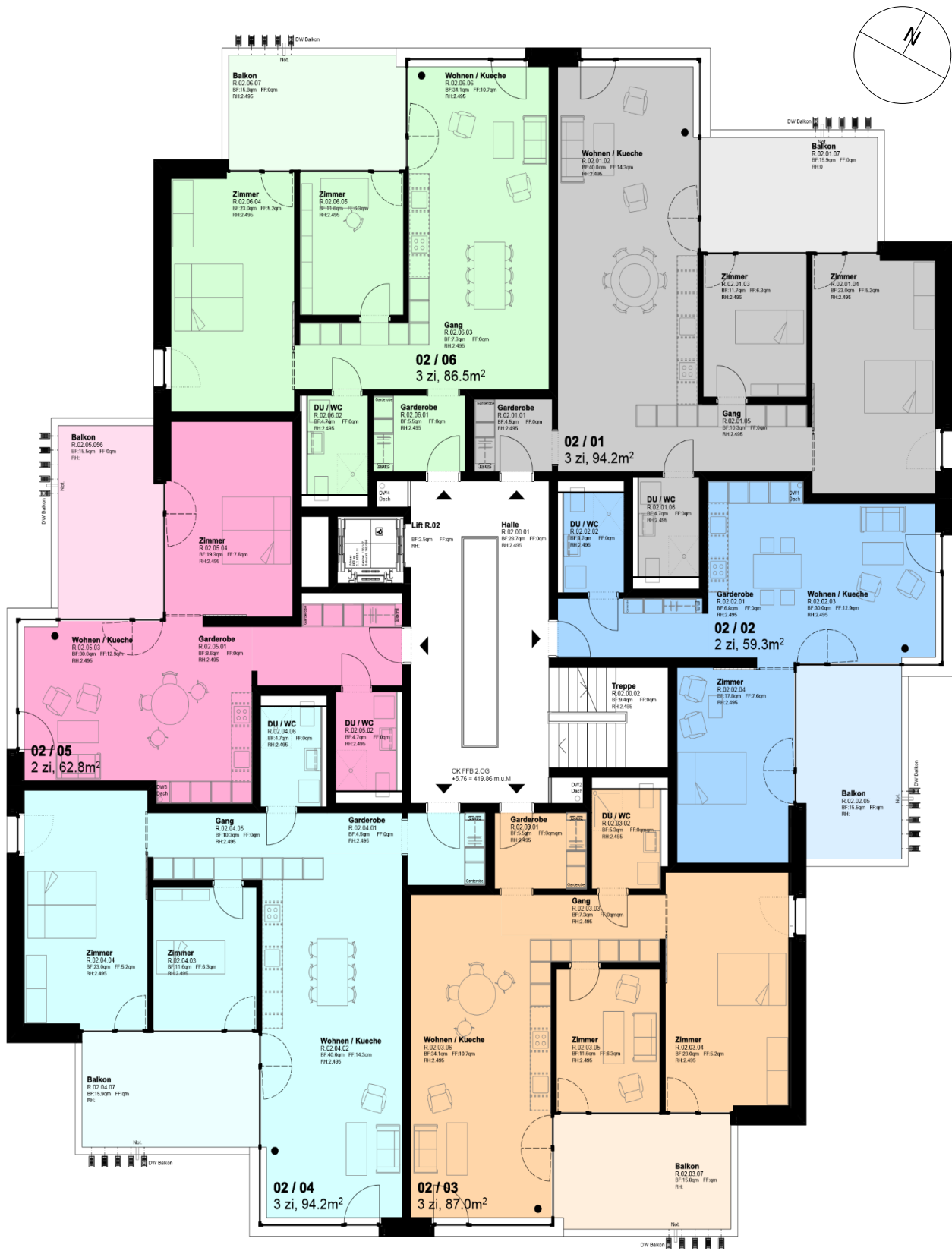
\*\* zzgl. TV-Anschlussgebühr gemäss Gebührenordnung der Gemeinde Ormingen (zurzeit CHF 16.00/Monat).

# Grundrisspläne

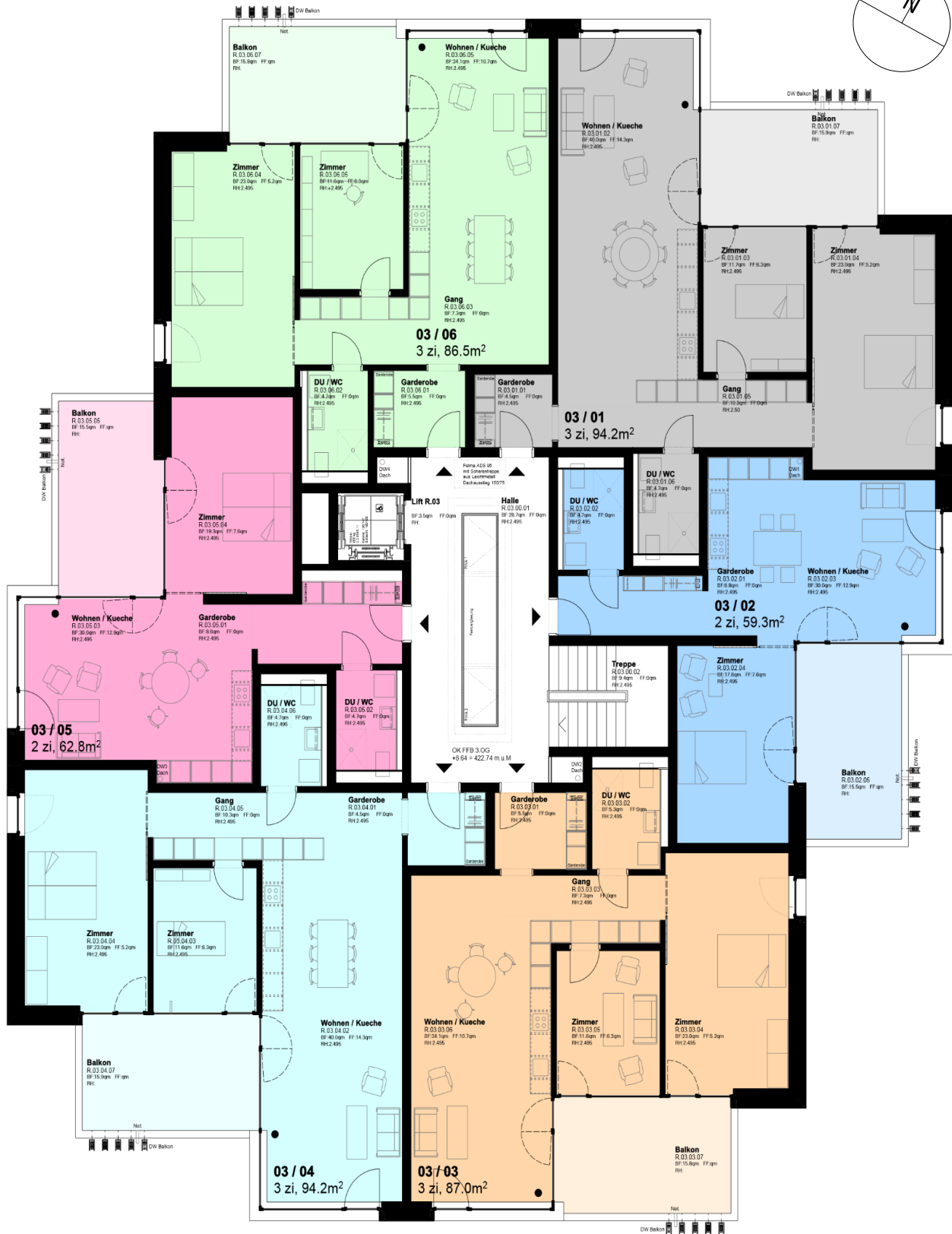
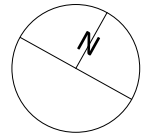
## Grundriss 1.Obergeschoss



# Grundriss 2.Obergeschoss



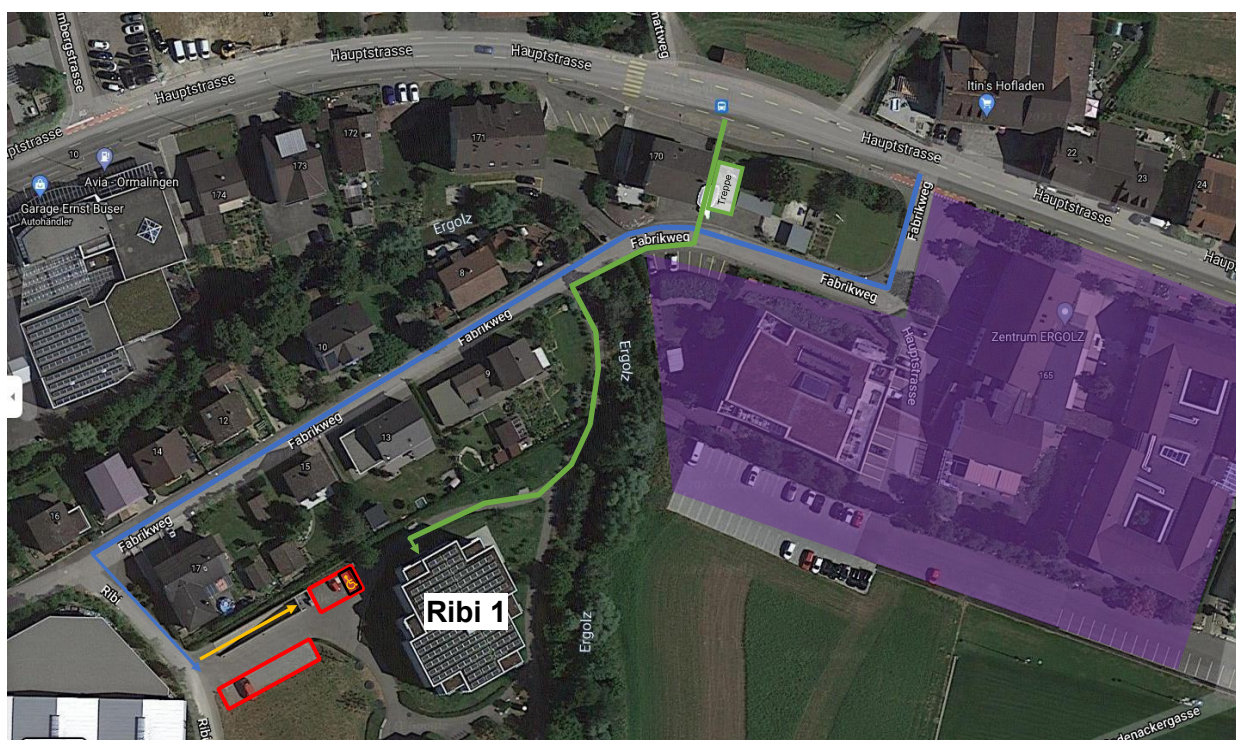
# Grundriss 3.Obergeschoss



## Situationsplan

### Index:

- Blau Zufahrt von der Hauptstrasse (via Fabrikweg, Ormalingen)
- Gelb Zufahrt zur Autoeinstellhalle für Mieter (direkter Zugang zum Haus im UG)
- Rot Besucherparkplätze
- Grün Fussweg ab Bushaltestelle, Zugang zum Haus im EG
- Violett Alters- und Pflegeheim «Zentrum Ergolz», «Kaffi Ribí»



## Kontakt

Für weitere Informationen, Anmeldungen oder für die Beantwortung Ihrer Fragen steht Ihnen unsere Geschäftsführung unter der Mailadresse [ribi1@breitband.ch](mailto:ribi1@breitband.ch) oder unter der Telefonnummer 078 335 95 58 gerne zur Verfügung (die Verwaltung ist teilzeitbesetzt).

## Impressionen

Lassen Sie sich inspirieren... von diesen Bildern unserer Wohnanlage oder bei einer persönlichen Besichtigung und Besprechung bei uns vor Ort.

Wir freuen uns auf Ihre Kontaktaufnahme.

